

Jornada

SEGURIDAD SOCIAL Y ESTABILIDAD ENTRE LAS MAYORES DE 50 AÑOS

Biografía laboral (remunerada) en España (de la población femenina)

Bellaterra / 17 marzo 2017

Pau Miret Gamundi



CED
Centre d'Estudis
Demogràfics

[Educación](#) (23 de enero 2017)

El maestro de los 68 segundos de aplausos: "Escucha a tus alumnos y te los habrás ganado"

Se jubiló a principios de enero en el único colegio de Zufre y todo el centro le despidió con un pasillo humano y una ovación. Asegura que usar el buen humor y escuchar a sus alumnos han sido las únicas claves para ganarse su respeto y su cariño.

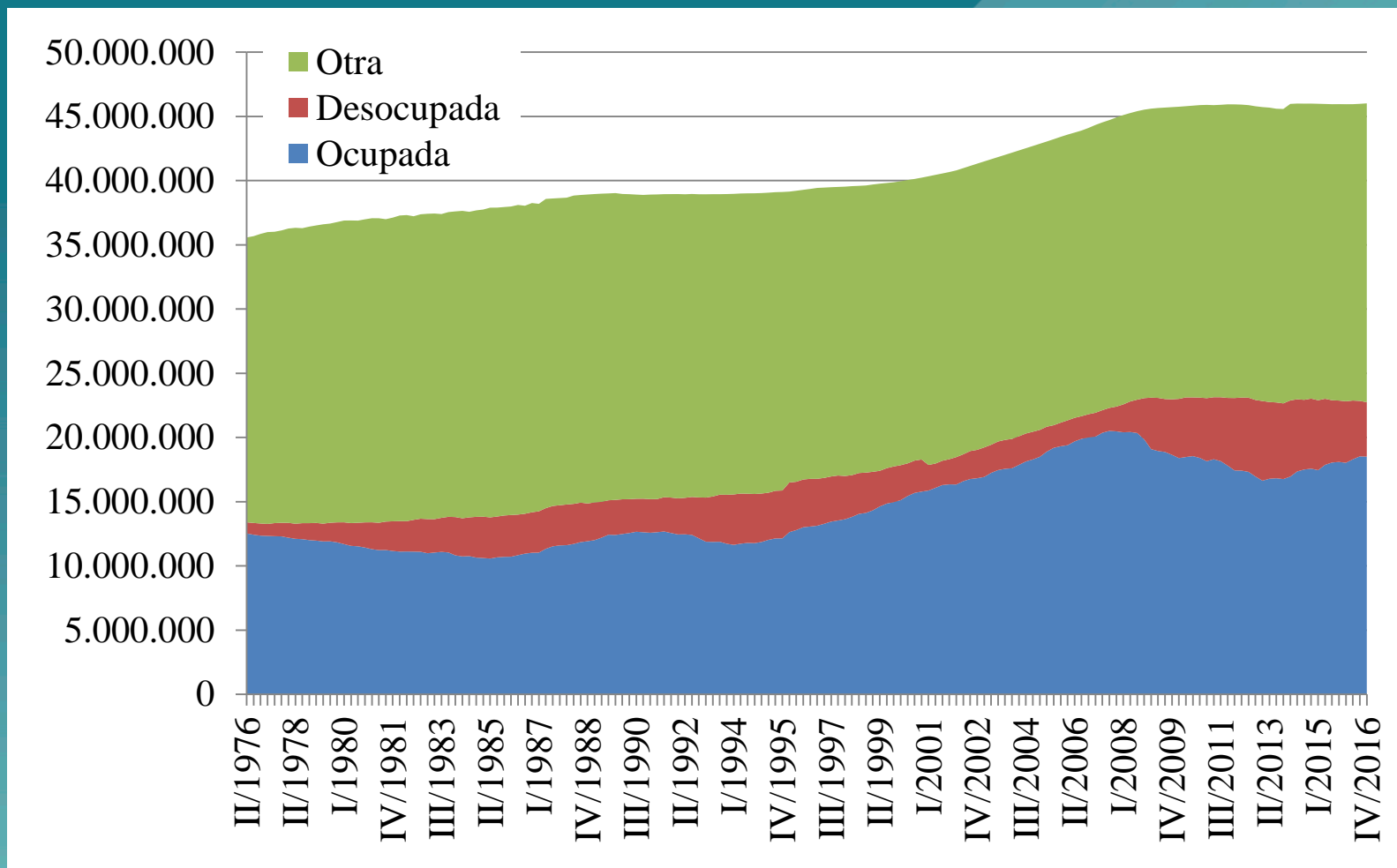
Juan Antonio, de 61 años, es el profesor jubilado de un pueblo de Huelva en el que sus alumnos lo vitorearon el día de su despedida.

<https://www.youtube.com/watch?v=uZvUtaGO7c>

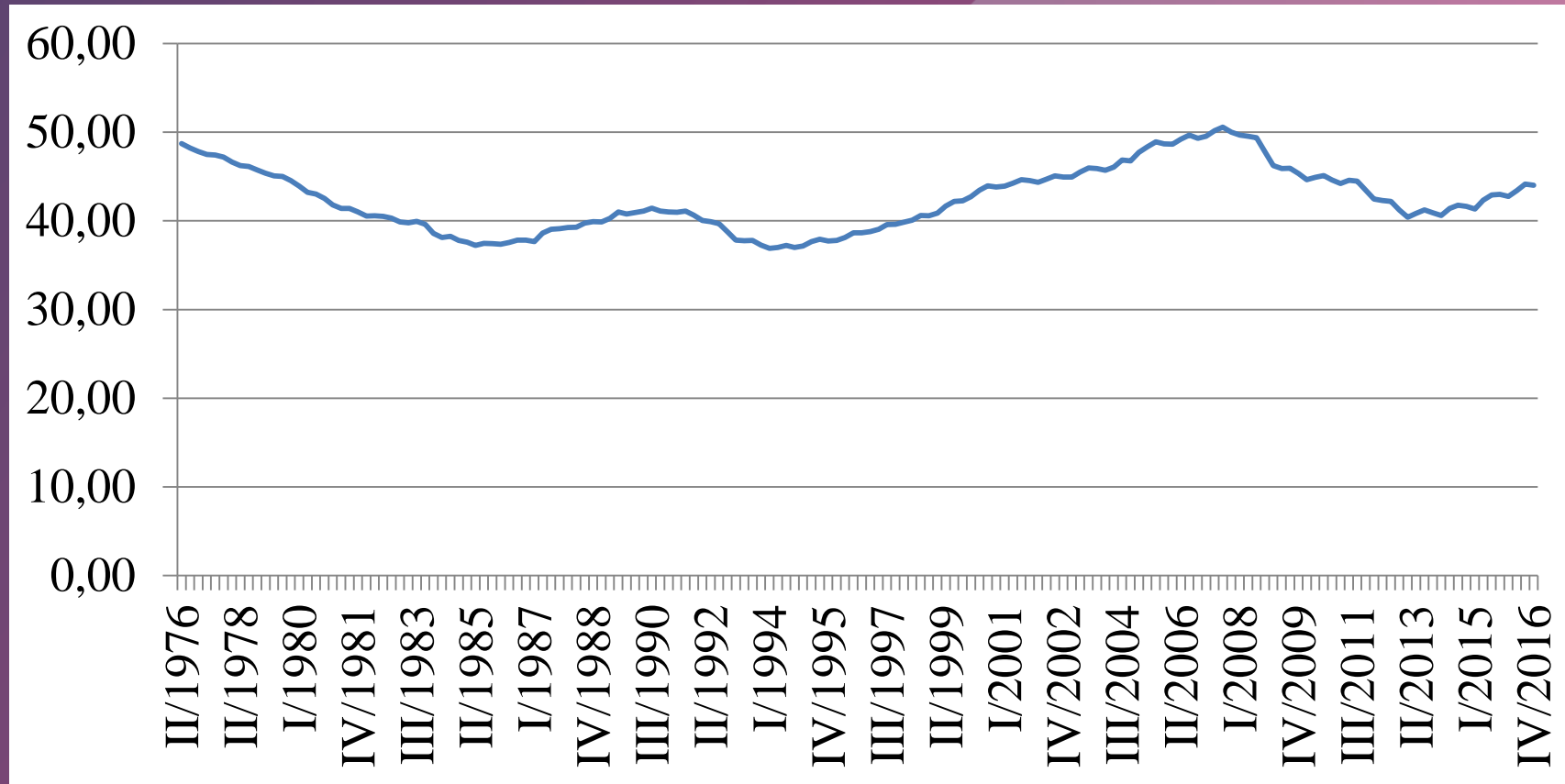


CED
Centre d'Estudis
Demogràfics

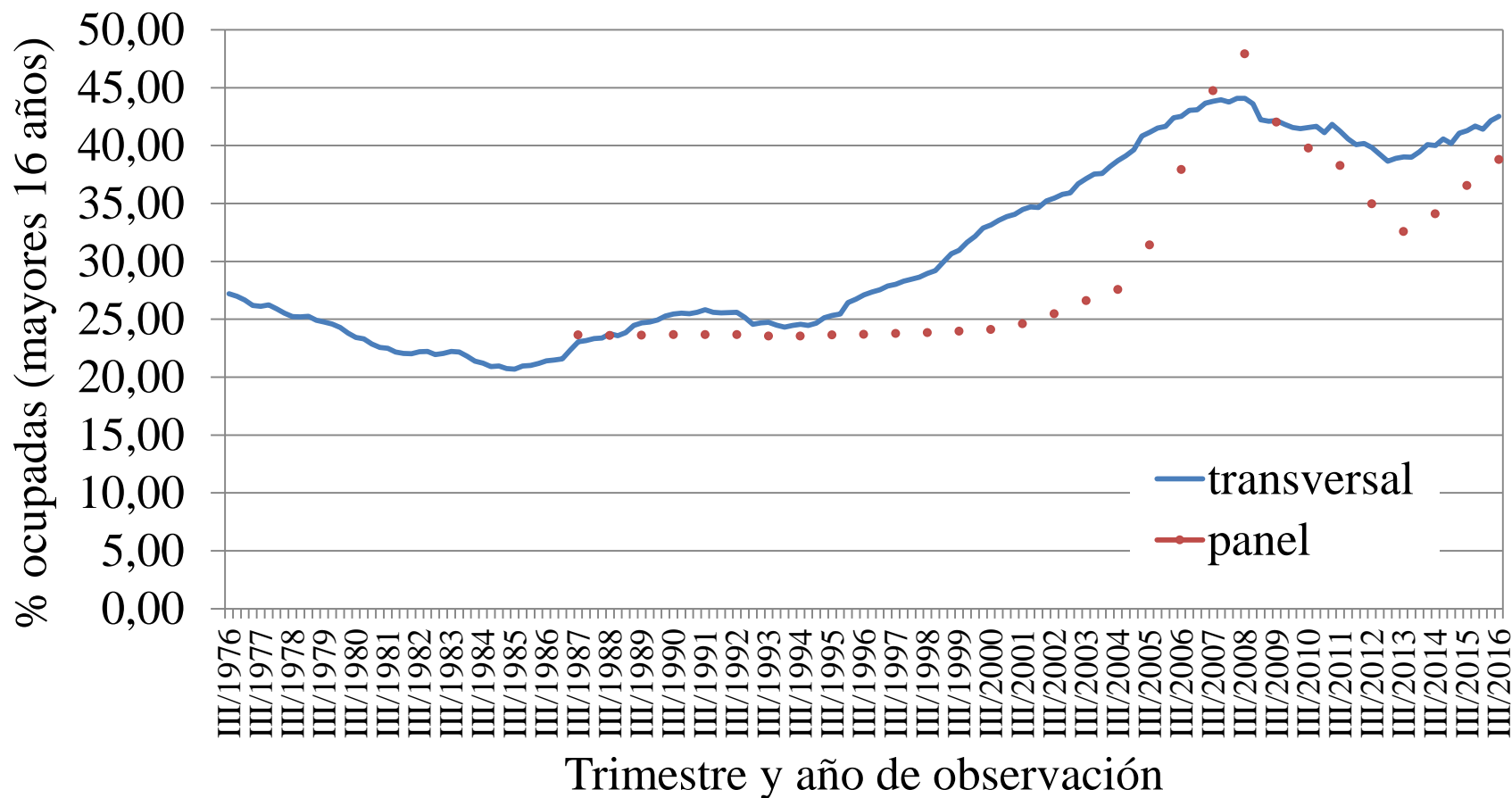
Población según relación con el mercado de trabajo (remunerado)



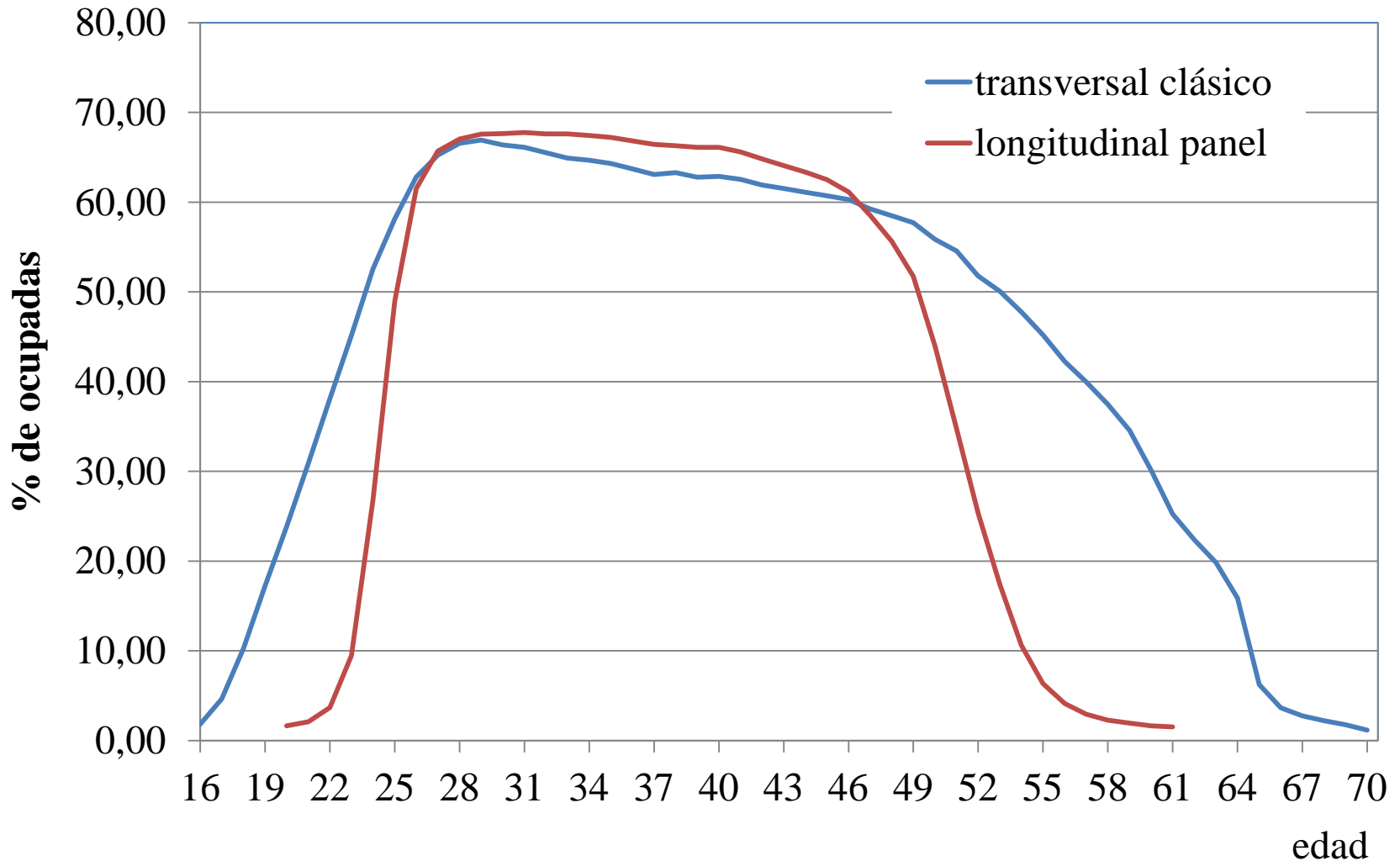
$$\text{Tasa de empleo} = \frac{\text{población ocupada mayor 16 años}}{\text{población mayor de 16 años}}$$



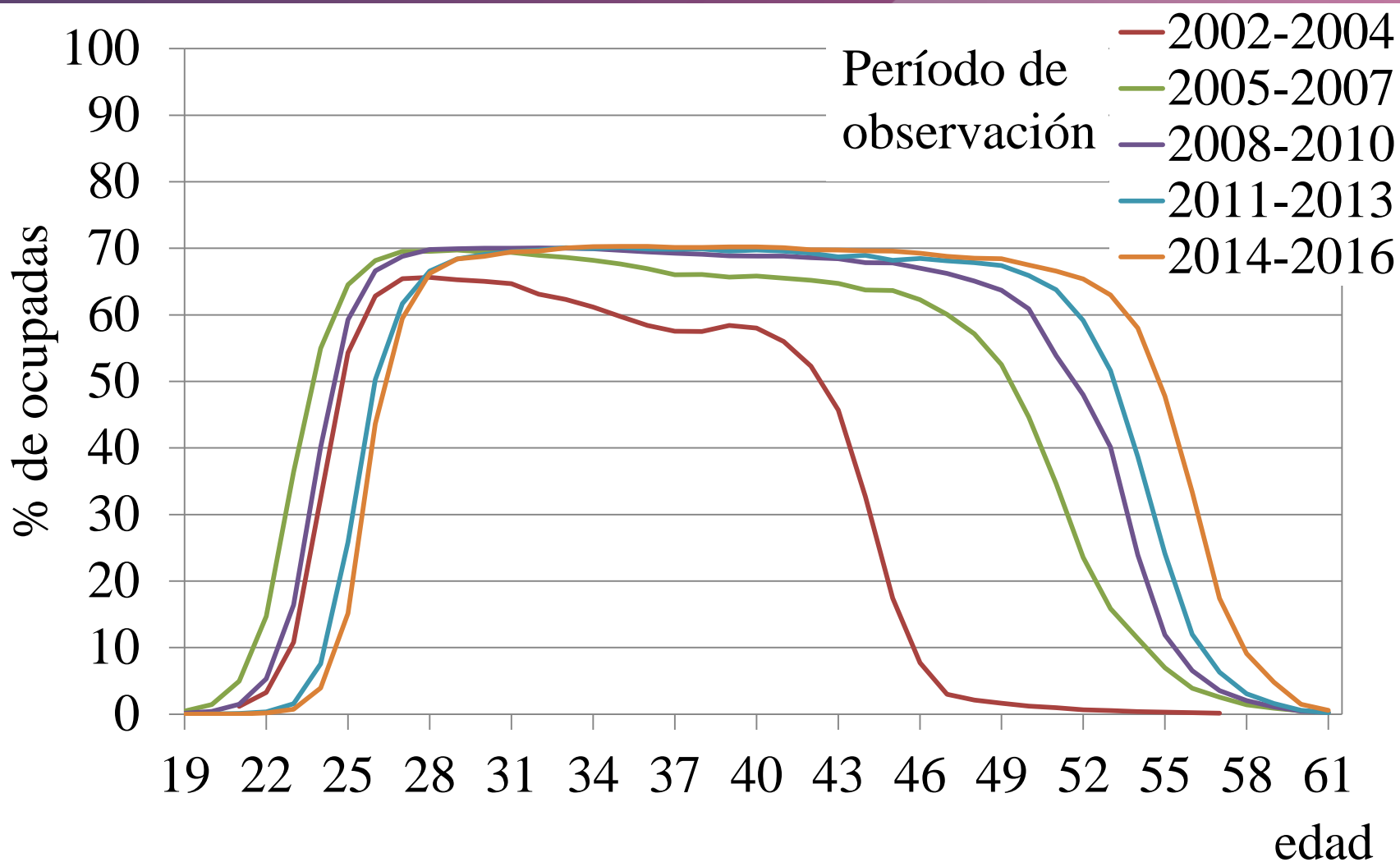
$$\text{Proporci3n de ocupadas} = \frac{\text{mujeres mayores de 16 a\~nos con trabajo remunerado}}{\text{mujeres mayores de 16 a\~nos}}$$



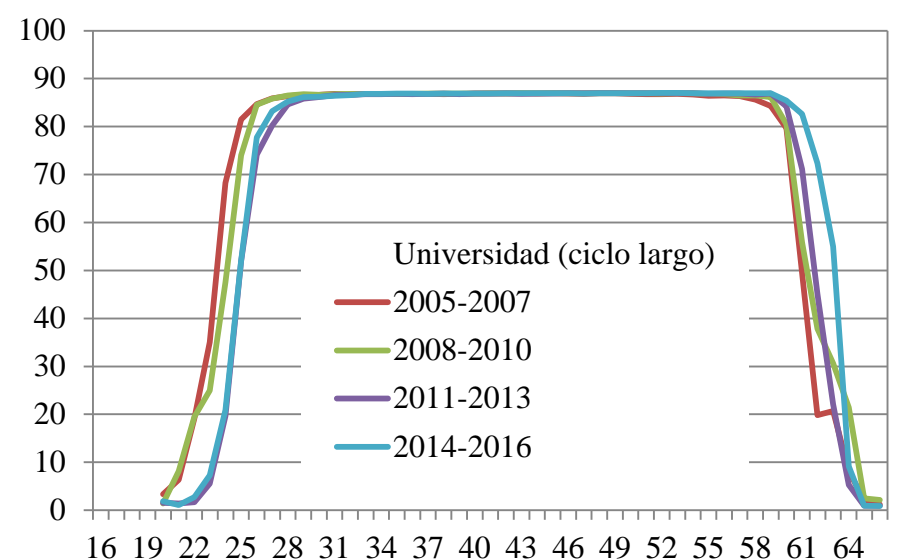
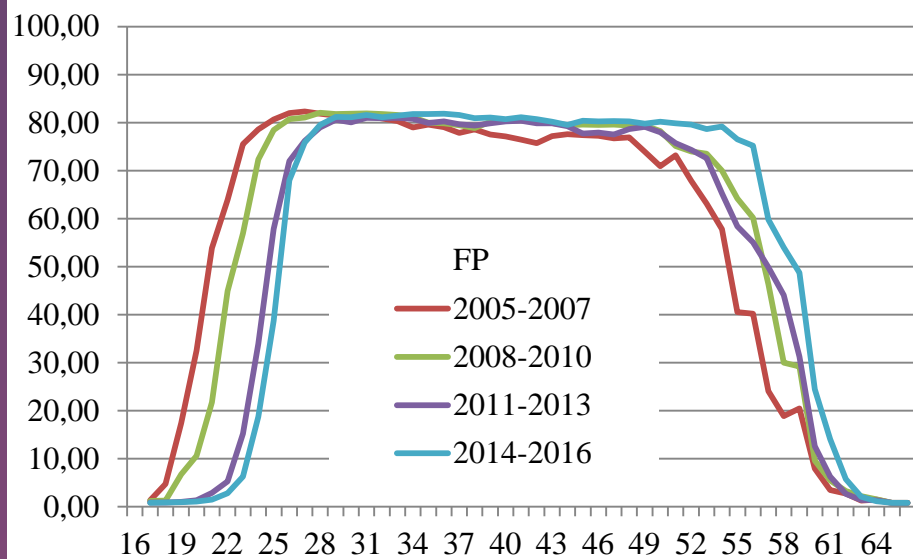
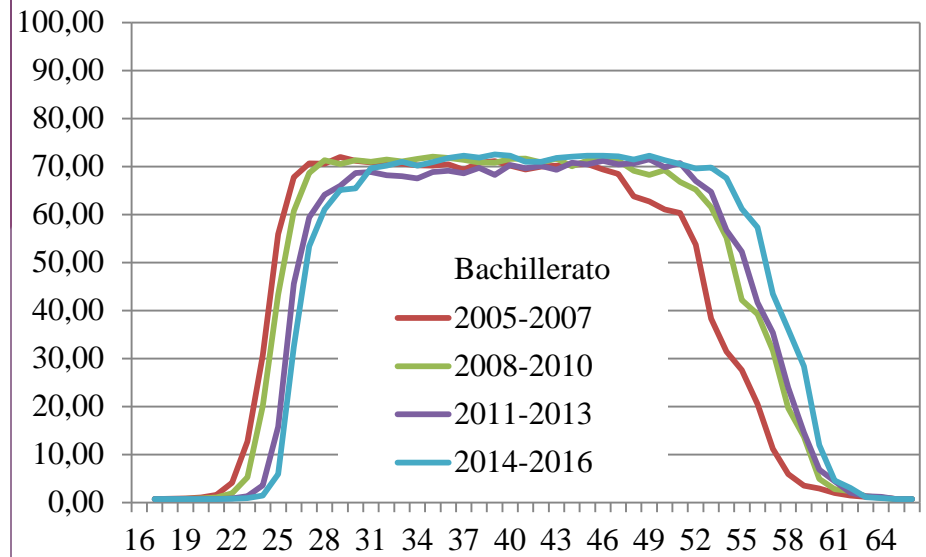
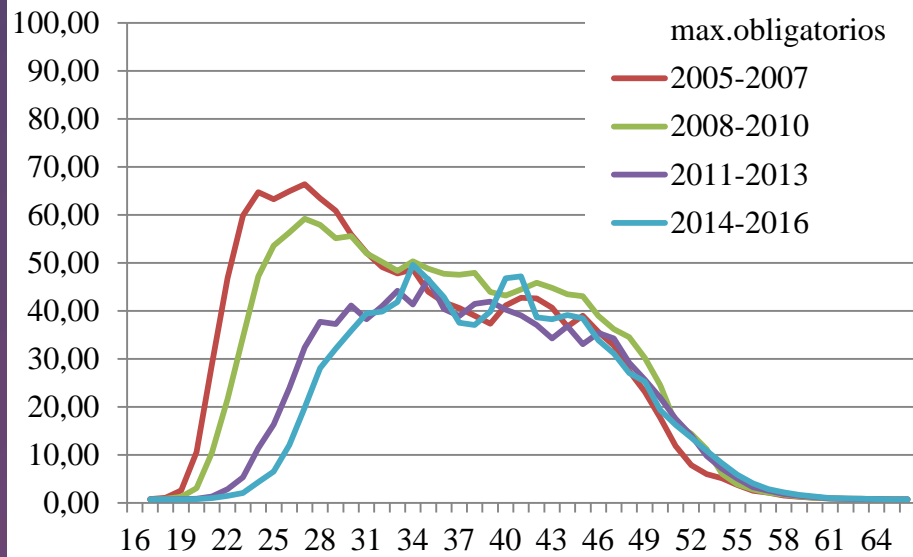
Proporción de ocupadas por edad



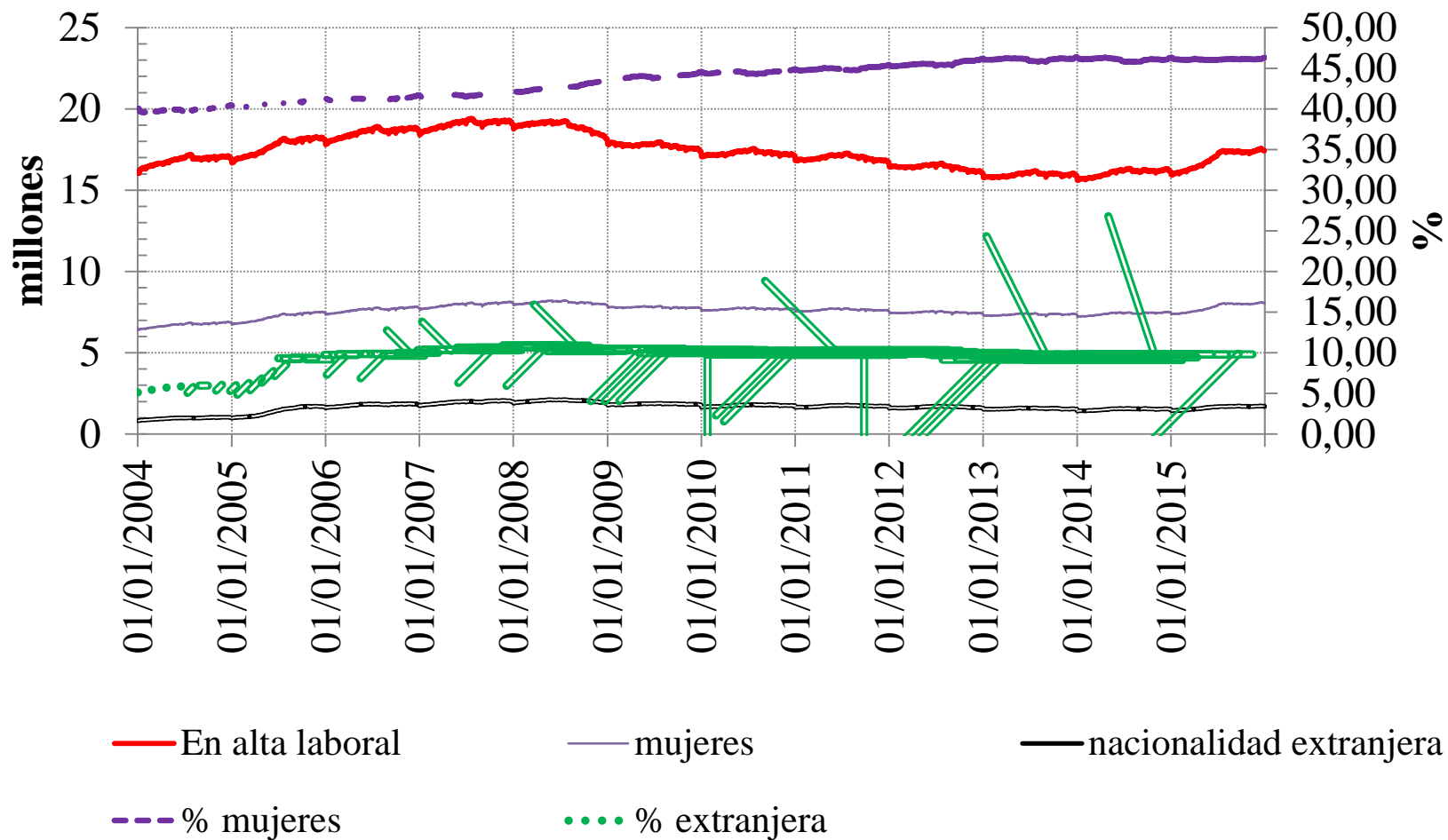
Proporción de ocupadas por edad y período de observación



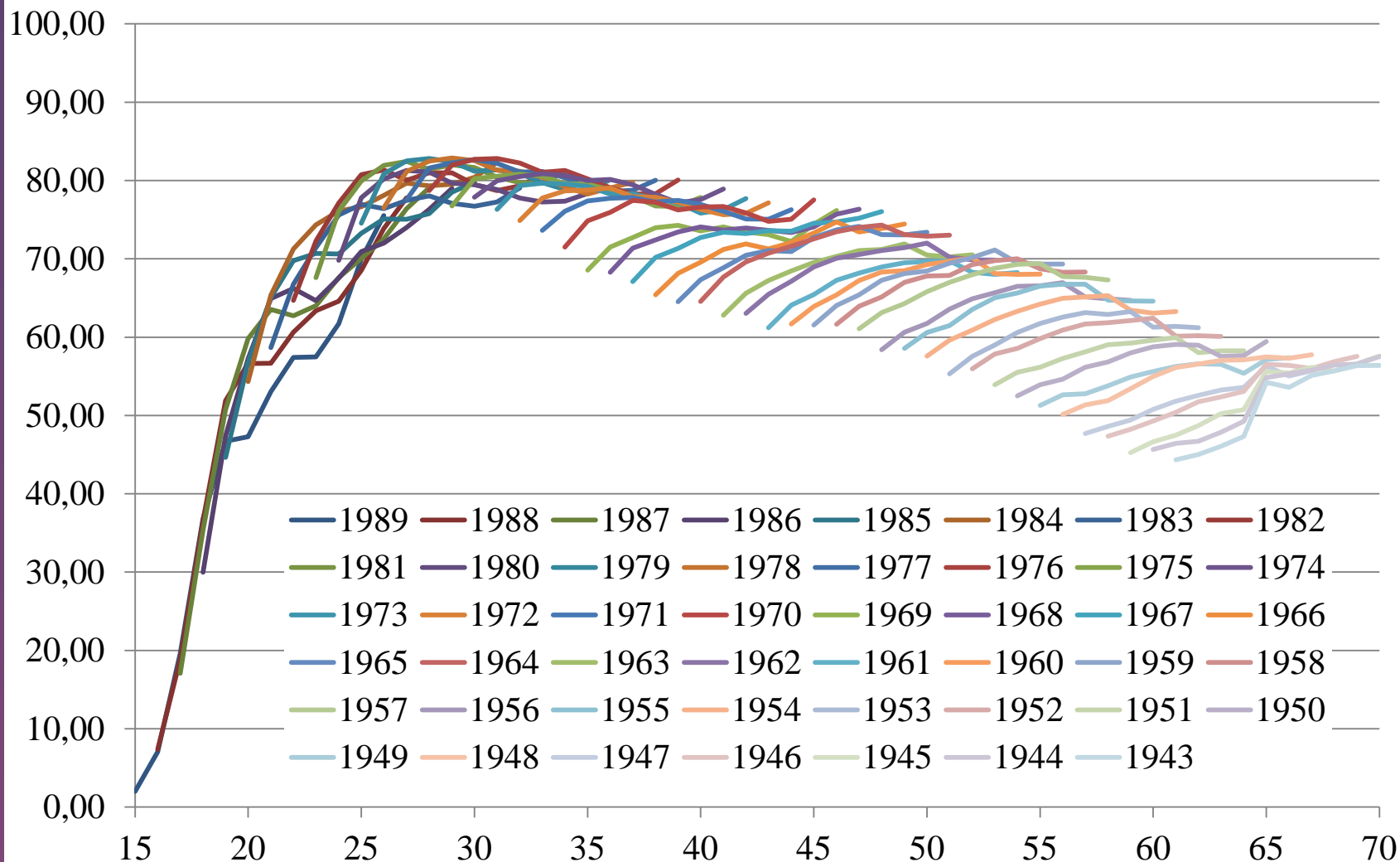
Proporción de ocupadas por edad y período de observación según nivel de instrucción



Población cotizando, de 1/1/2004 a 31/XII/2015, según sexo y nacionalidad (valores absolutos y porcentaje)

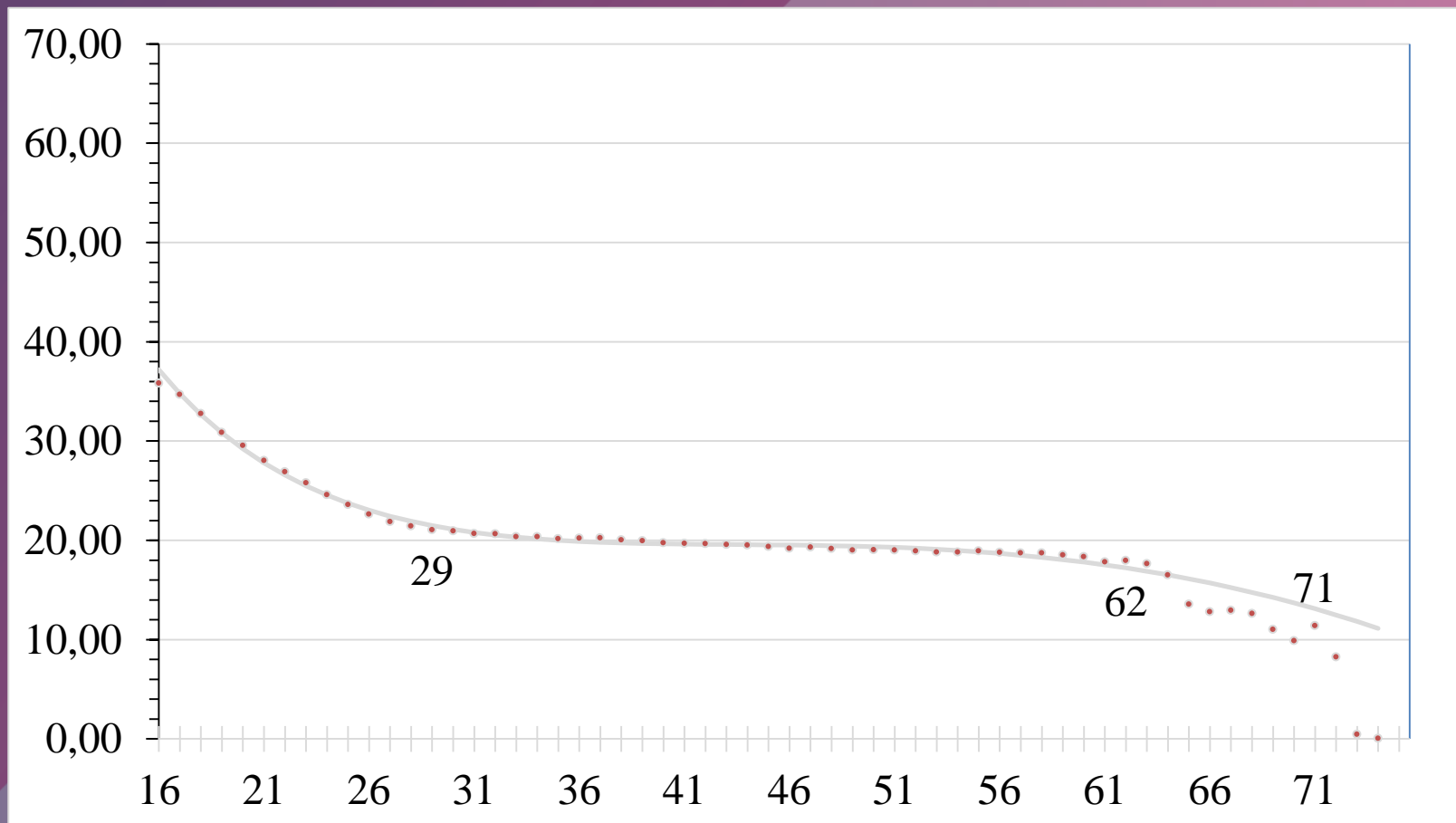


Miembros de la Seguridad Social, SEGÚN GENERACIÓN, mujeres

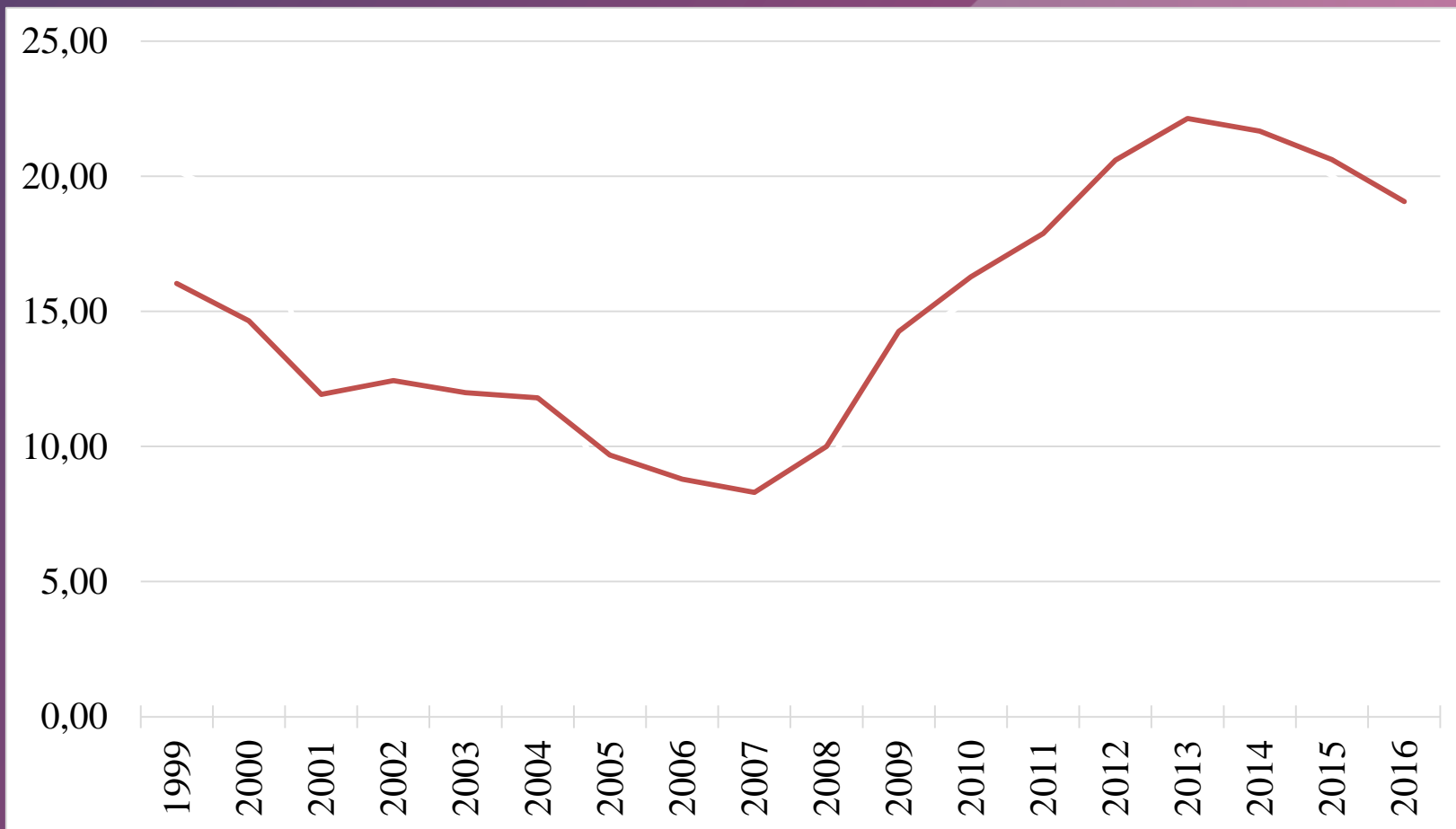


$$\text{Proporción de desocupadas} = \frac{\text{mujeres buscando trabajo remunerado}}{\text{mujeres laboralmente activas}}$$

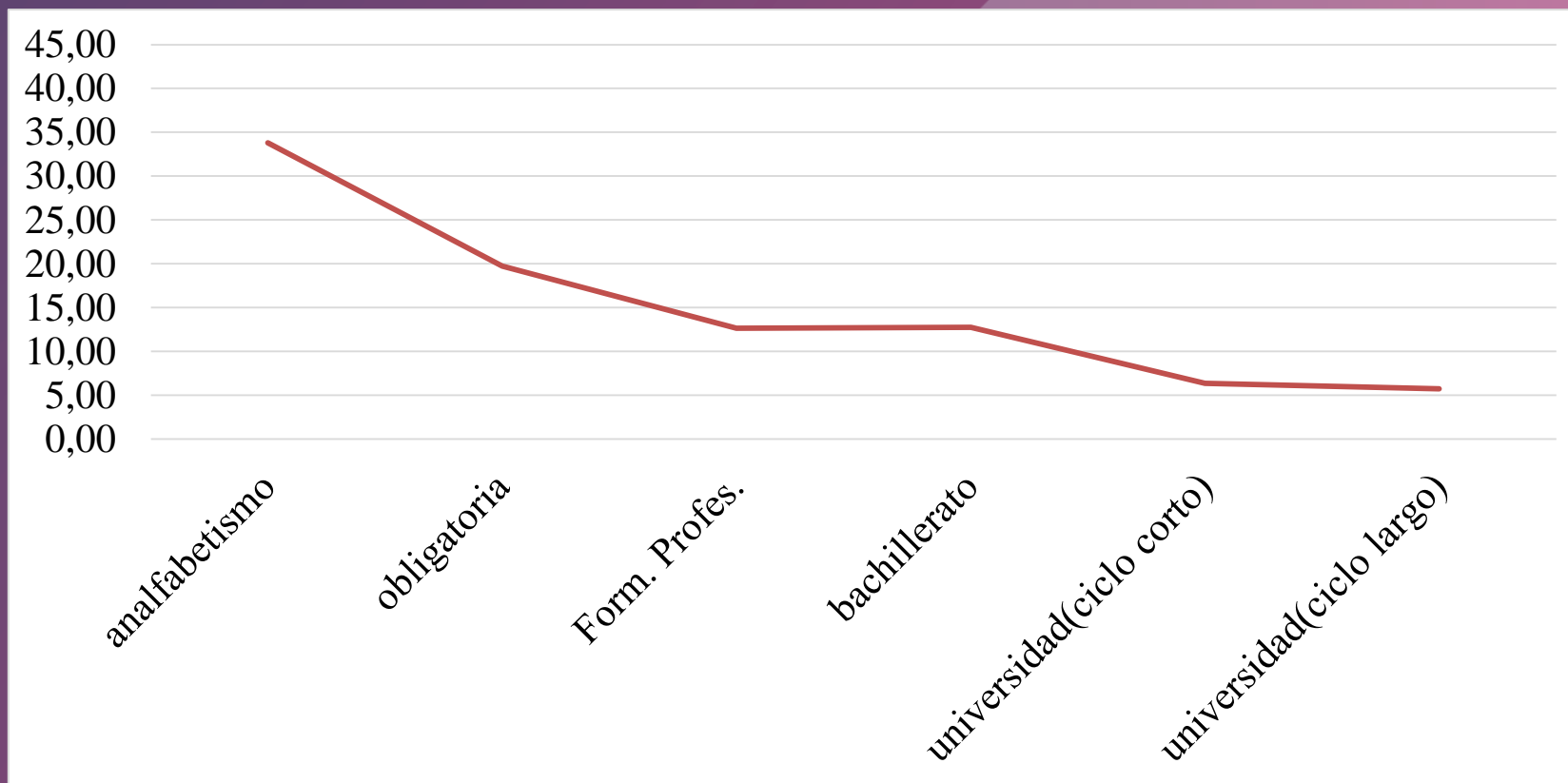
Proporciones de desocupadas por edad



Proporciones de desocupadas según año de observación (estandarizadas por edad)



Proporciones de desocupadas según nivel de instrucción (estandarizadas por edad y año de observación)



Gracias

Pau Miret Gamundi

pmiret@ced.uab.cat

 Generalitat
de Catalunya

UAB
Universitat Autònoma
de Barcelona



CED
Centre d'Estudis
Demogràfics